

AGS



ISO 11901-3 VDI 3003 Part 3

This gas spring series includes the models compliant with automotive standards /
Bu sayfadaki gazlı yaylar aşağıdaki otomotiv standartlarını karşılamaktadır

BMW	B2 4005	MB	B8 3180 220 000 004
FCA	075.90.60	VW	39D 997

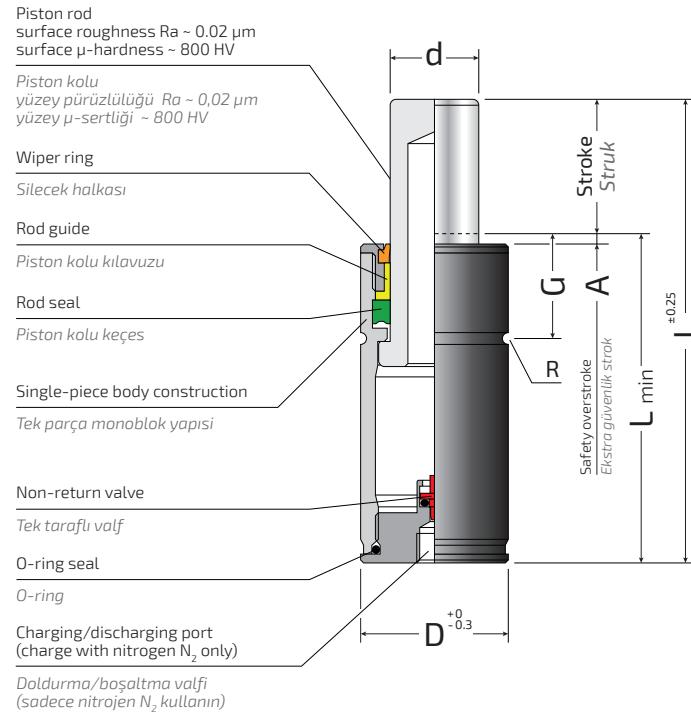
170-320

COMPACT POWER 
COMPACT HEIGHT 



AGS series nitrogen gas springs are highly appreciated in the automotive industry thanks to the compact dimensions, the fixing and linking possibilities. With the AGS series nitrogen gas springs, Bordignon now ensures a great interchangeability and a superior reliability. AGS series nitrogen gas springs are self-lubricated.

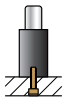
AGS serisi nitrojen gazlı yaylar, kompakt boyutları, montaj ve bağlantı olanakları sayesinde otomotiv endüstrisinde büyük beğeni topluyor. AGS serisi gazlı yaylar ile Bordignon artık mükemmel bir değiştirilebilirlik (uyumluluk) ve üstün bir güvenilirlik sağlıyor. AGS serisi nitrojen gazlı yaylar kendinden yağlamalıdır.



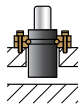
Technical notes / Teknik notlar
Important use instructions
in the dedicated catalogue section.
Önemli kullanım talimatları özel
katalog bölümünde.

Fixing possibilities / Montaj olasılıkları

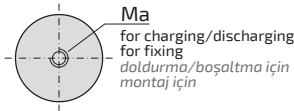
GAS SPRING BASE / GAZLI YAY TABANI



at the base
with screw
alt taraftan
vida ile



with collar flange
yaka flanş ile
FL



AGS170, AGS320

SAFETY PROTECTIONS / GÜVENLİK TEDBİRLERİ



UNCONTROLLED
RETURN SPEED /
KONTROLSUZ GERİ DÖNÜŞ



OVERSTROKE /
AŞIRI STROK



OVERPRESSURE /
AŞIRI BASINÇ

Model Model	MAX Stroke MAKS. Strok		Lmin mm	L mm	D mm	d mm	G mm	A mm	R mm	Ma	bar (MPa)	daN	daN	Cycles per minute MAX MAKS. dakika başına çevrim	Gas volume Gaz hacmi L	Weight Ağırlık kg	
	mm	mm															
AGS170-07-A	7	37	44											290	300	0.002	0.06
10-A	10	40	50											295	300	0.003	0.06
13-A	13	43	56											300	230	0.003	0.07
15-A	15	45	60											310	200	0.004	0.07
19-A	19	49	68											320	160	0.005	0.08
25-A	25	55	80											330	120	0.006	0.08
32-A	32	62	94											340	90	0.007	0.09
38-A	38	68	106	19	11	17	1	1	M6 x 5	180 (18.0)	170			340	80	0.009	0.10
50-A	50	80	130											350	60	0.011	0.12
63-A	63	93	156											355	50	0.014	0.14
75-A	75	110	185											360	40	0.017	0.16
80-A	80	115	195											360	40	0.018	0.16
100-A	100	135	235											360	30	0.023	0.19
125-A	125	160	285											360	25	0.028	0.23
AGS320-07-A	7	37	44											490	300	0.004	0.10
10-A	10	40	50											490	300	0.005	0.11
13-A	13	43	56											550	230	0.006	0.12
15-A	15	45	60											550	200	0.007	0.12
19-A	19	49	68											580	160	0.008	0.13
25-A	25	55	80											600	120	0.011	0.14
32-A	32	62	94											630	90	0.013	0.16
38-A	38	68	106	25	15	17	1	1	M6 x 5	180 (18.0)	320			640	80	0.015	0.17
50-A	50	80	130											640	60	0.020	0.20
63-A	63	93	156											640	50	0.025	0.23
75-A	75	110	185											640	40	0.031	0.26
80-A	80	115	195											640	40	0.033	0.27
100-A	100	135	235											650	30	0.040	0.32
125-A	125	160	285											660	25	0.050	0.38

All the gas spring models in this table are in accordance with Article 4.3 of the 2014/68/EU Pressure Equipment Directive (PED)
Bu tablodaki bütün gazlı yaylar "2014/68/EU" sayılı "Basınçlı Ekipman Şartnamesinin (PED)" 4.3 numaralı maddesine göre imal edilmişlerdir

REPAIR KIT / TAMİR KİTİ

Gas spring code Gazlı yay kodu	Repair kit code Tamir kiti kodu
AGS170-...-A	KR/AGS170-A
AGS320-...-A	KR/AGS320-A

Download repair instructions from www.bordignon.com /
Tamir ile ilgili bilgileri www.bordignon.com sitesinden indirebilirsiniz

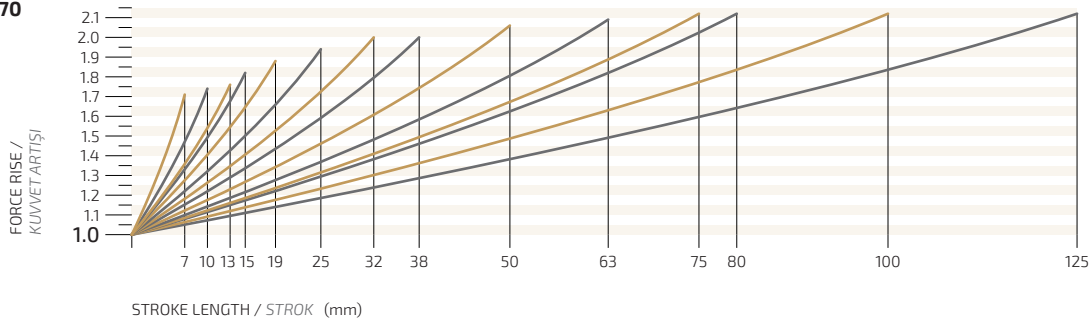
FORCE RISE VS. USED STROKE LENGTH CHARTS

The force curves in the charts below are obtained from reference values measured in static conditions. The actual forces generated under use conditions may vary, since they depend on the specific parameters of the application, such as the working speed (cycles per minute).

SAĞLANAN KUVVET / KULLANILAN STROK GRAFİKLERİ

Aşağıdaki tablolarda yer alan kuvvet eğrileri, statik koşullarda ölçülen referans değerlerden elde edilmiştir. Kullanım koşulları altında üretilen gerçek kuvvetler, çalışma hızı (çevrim/dakika) gibi uygulamanın özel parametrelerine bağlı olduklarından değişiklik gösterebilir.

AGS170



AGS320

